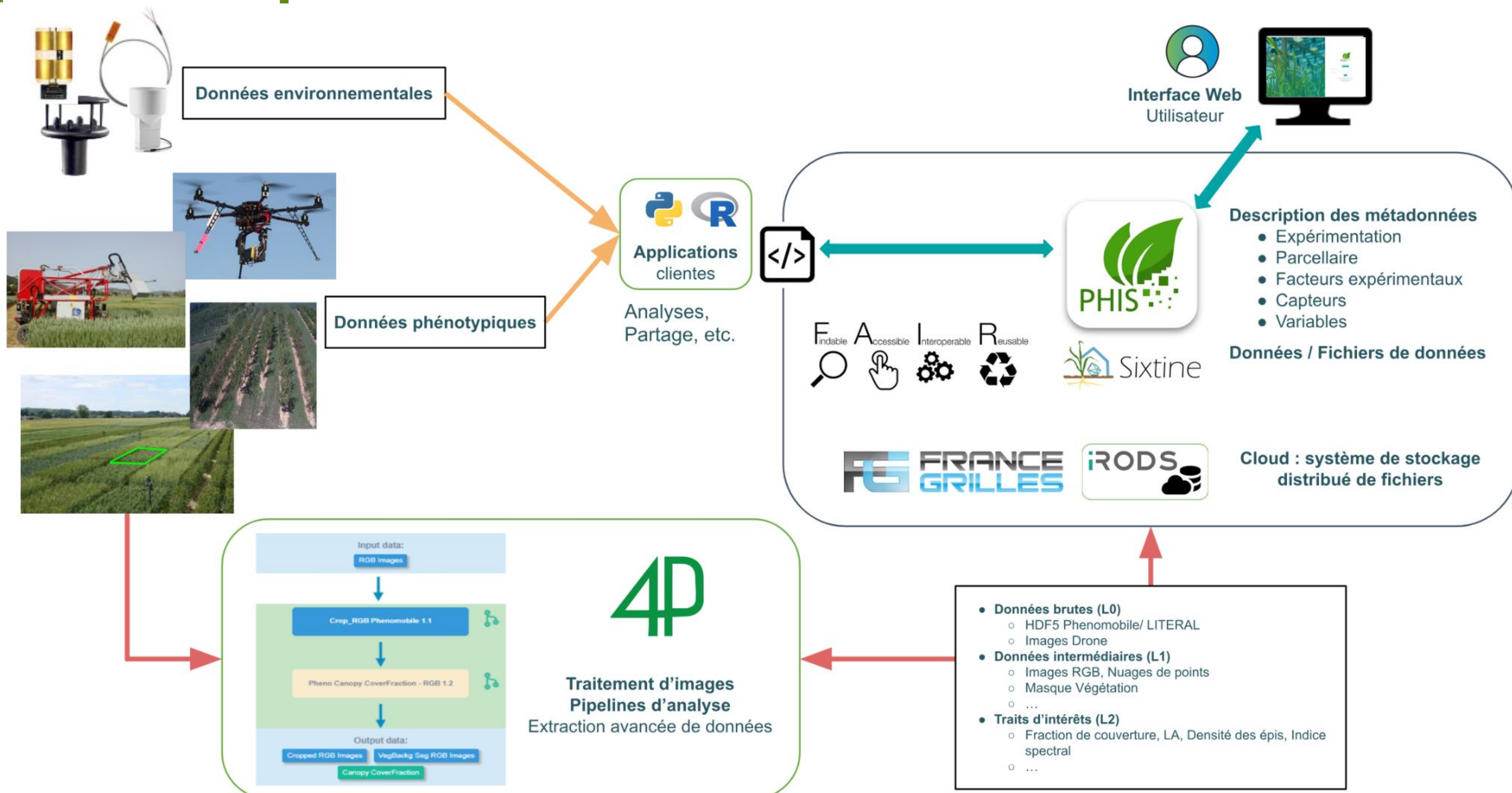


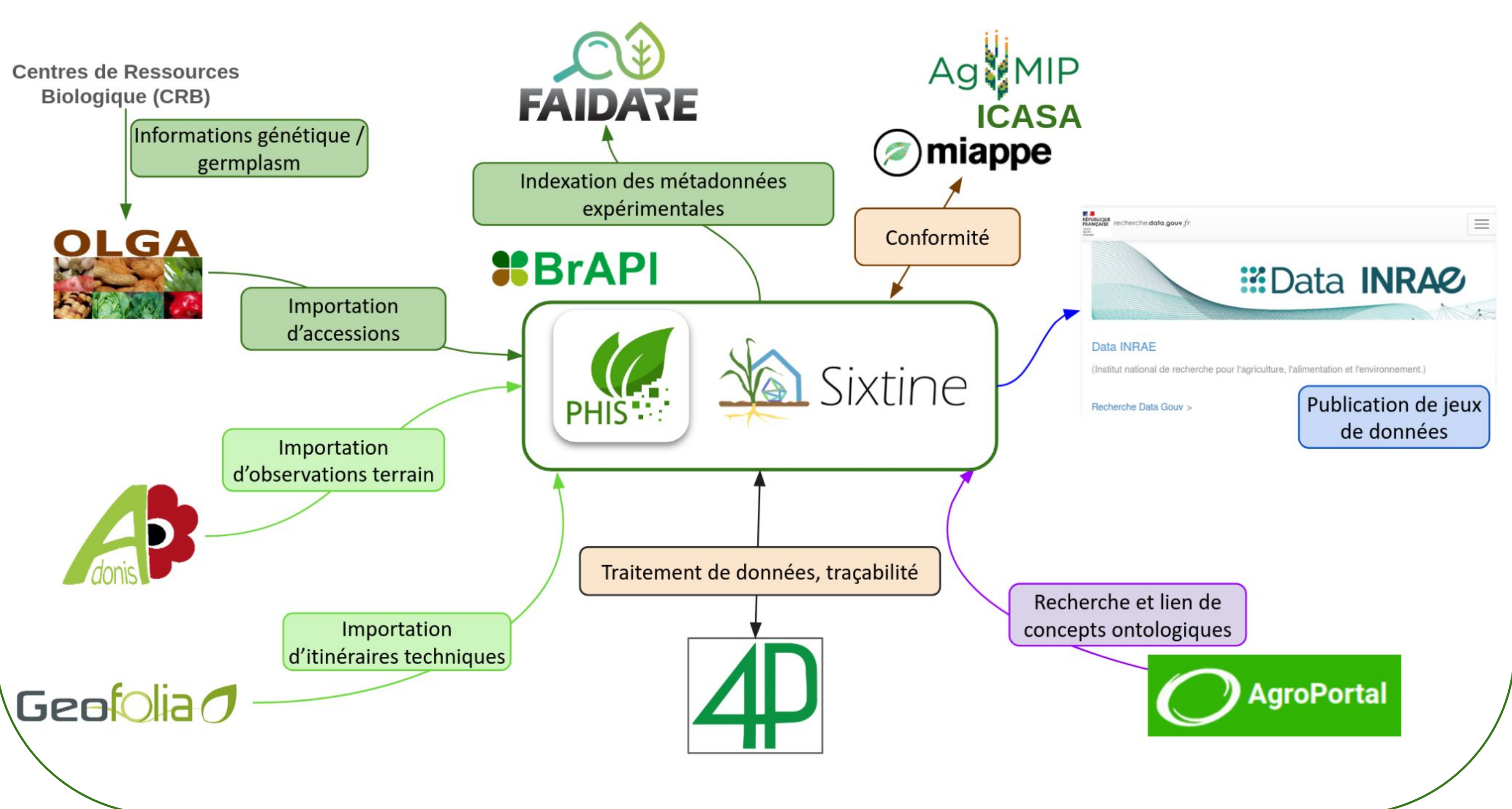


PHIS - Sixtine : pour des données FAIR, interopérables avec les outils et standards



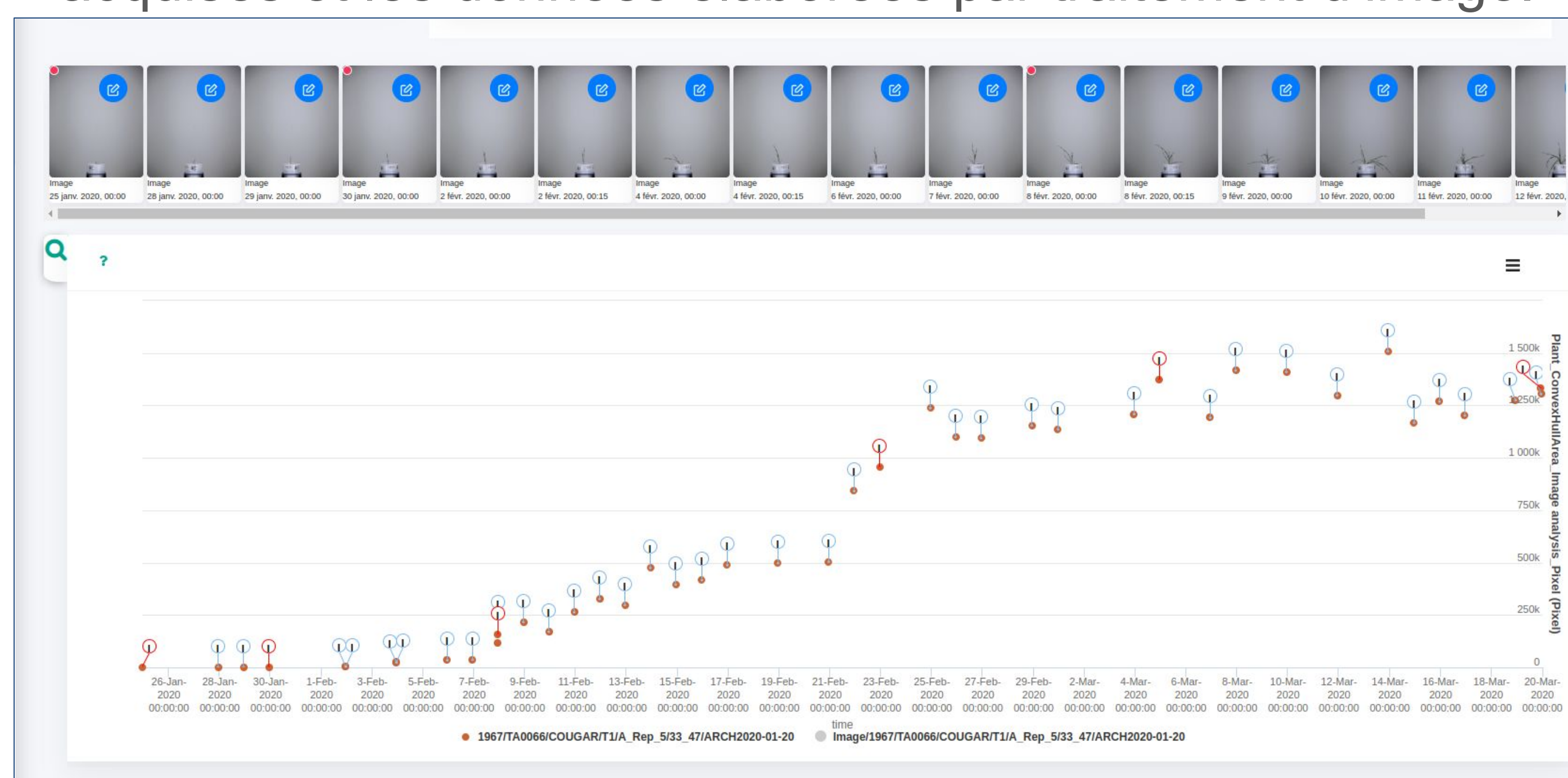
Décrivez votre contexte expérimental avec des métadonnées avec des vocabulaires standardisés. Profitez d'une visualisation géospatiale de votre plan d'expérimentation.

Gérez vos données au sein d'un écosystème d'outils et de standards utilisés par la communauté



Partagez vos vocabulaires, variables et ressources génétiques d'une plateforme / d'unité à l'autre.

Visualisez vos données, faites le lien entre les images acquises et les données élaborées par traitement d'image.



Nous contacter : opensilex@inrae.fr